



ROADBOOK

OK

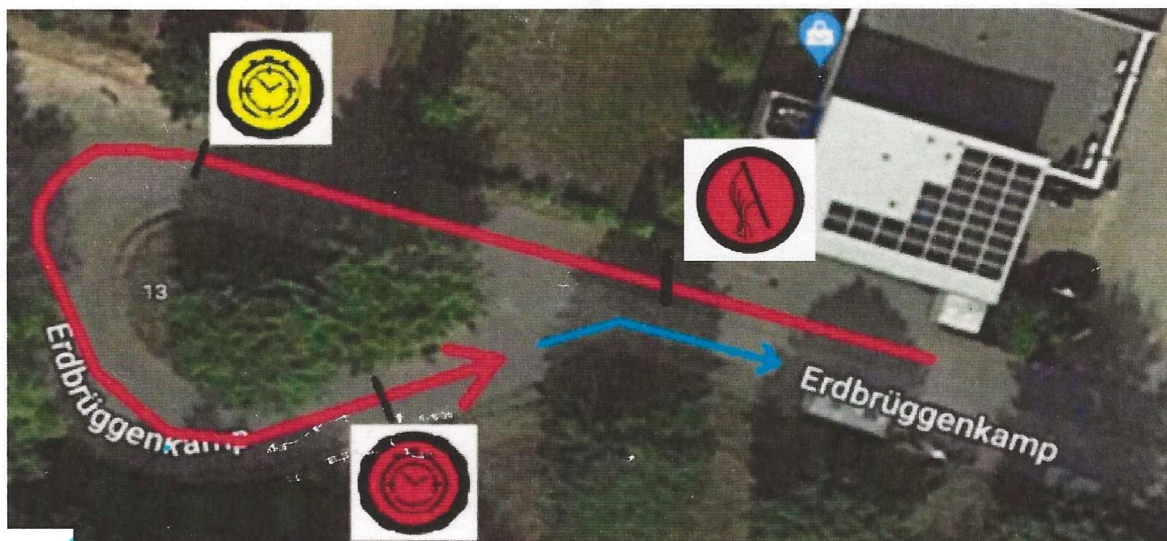
Ortseingang / Dk

OK negativ

Fahrtauftrag 1

Sollzeitprüfung ab Start.

Fahren Sie den Wendehammer in 20 Sekunden. Das Anhalten ist zwischen dem gelben Schild (Vorankündigung Ziel) und dem roten Schild (Ziel) nicht erlaubt.

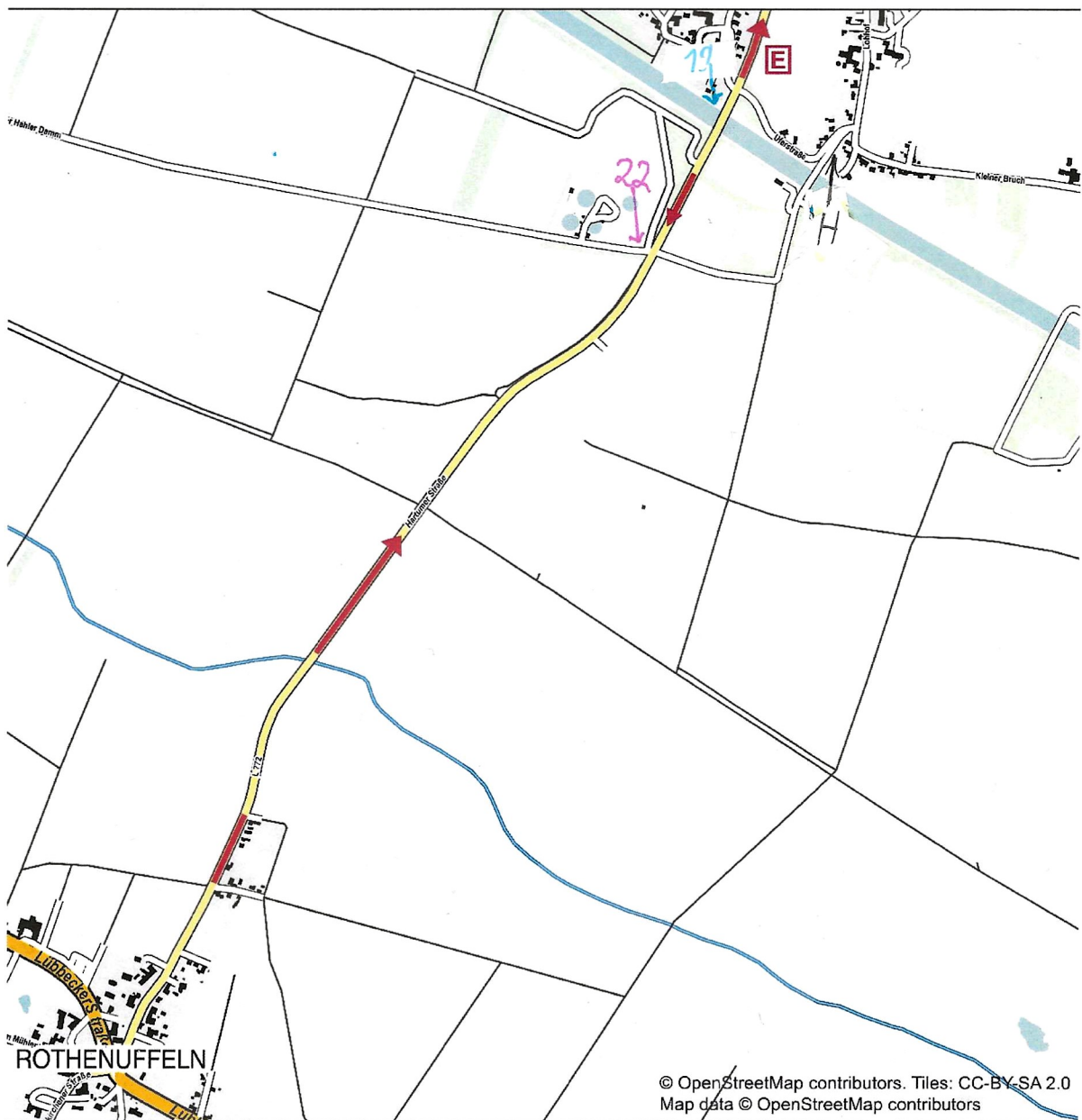
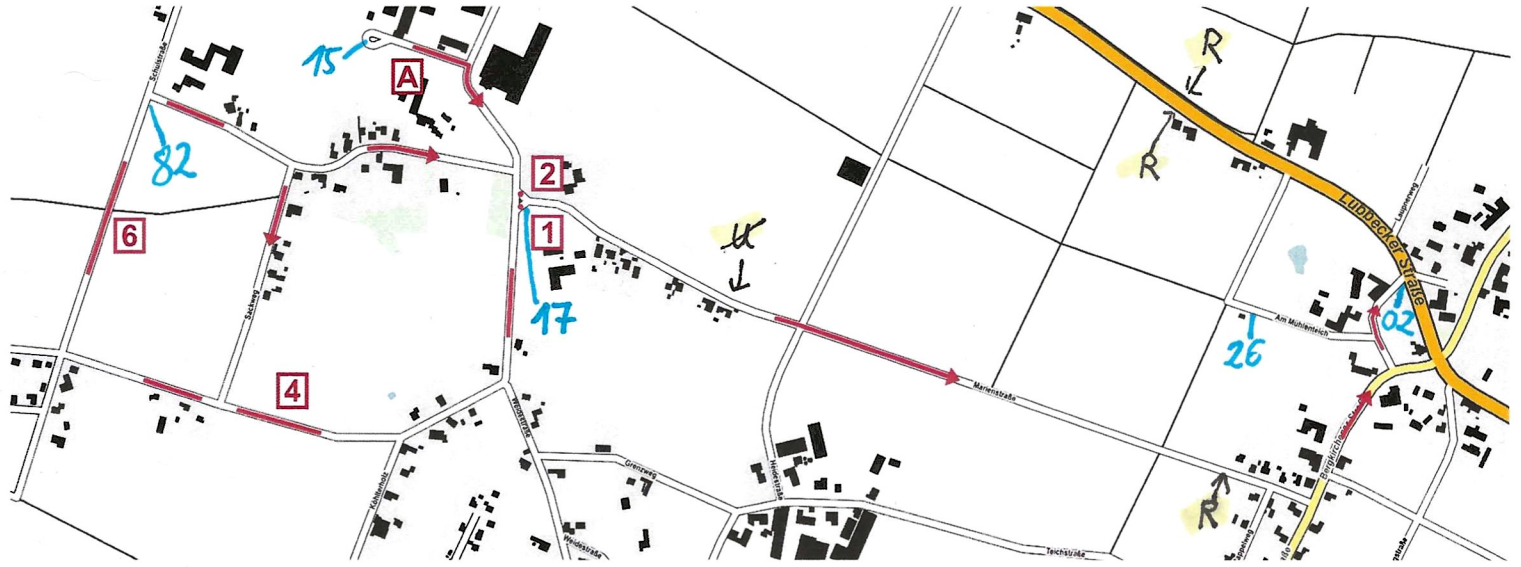


15

Der Start erfolgt über eine Startampel, exakt zu ihrer persönlichen Startzeit. Warten sie ihre Zeit ein paar Meter vor dem Start ab, um Teilnehmern, die nach ihnen kommen, aber vor ihnen starten, die Möglichkeit zum Einfädeln zu geben. Beachten sie Teilnehmergegegenverkehr im Wartebereich.

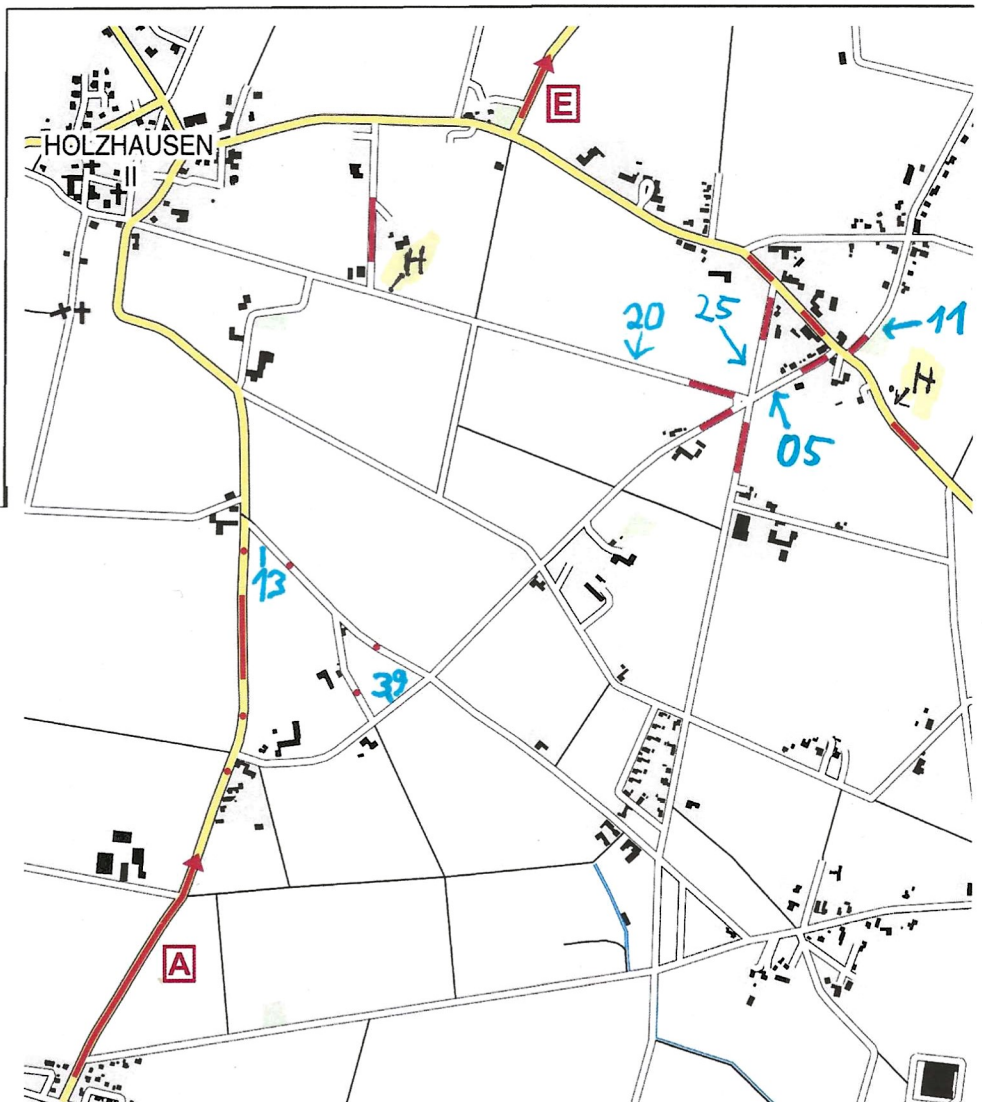
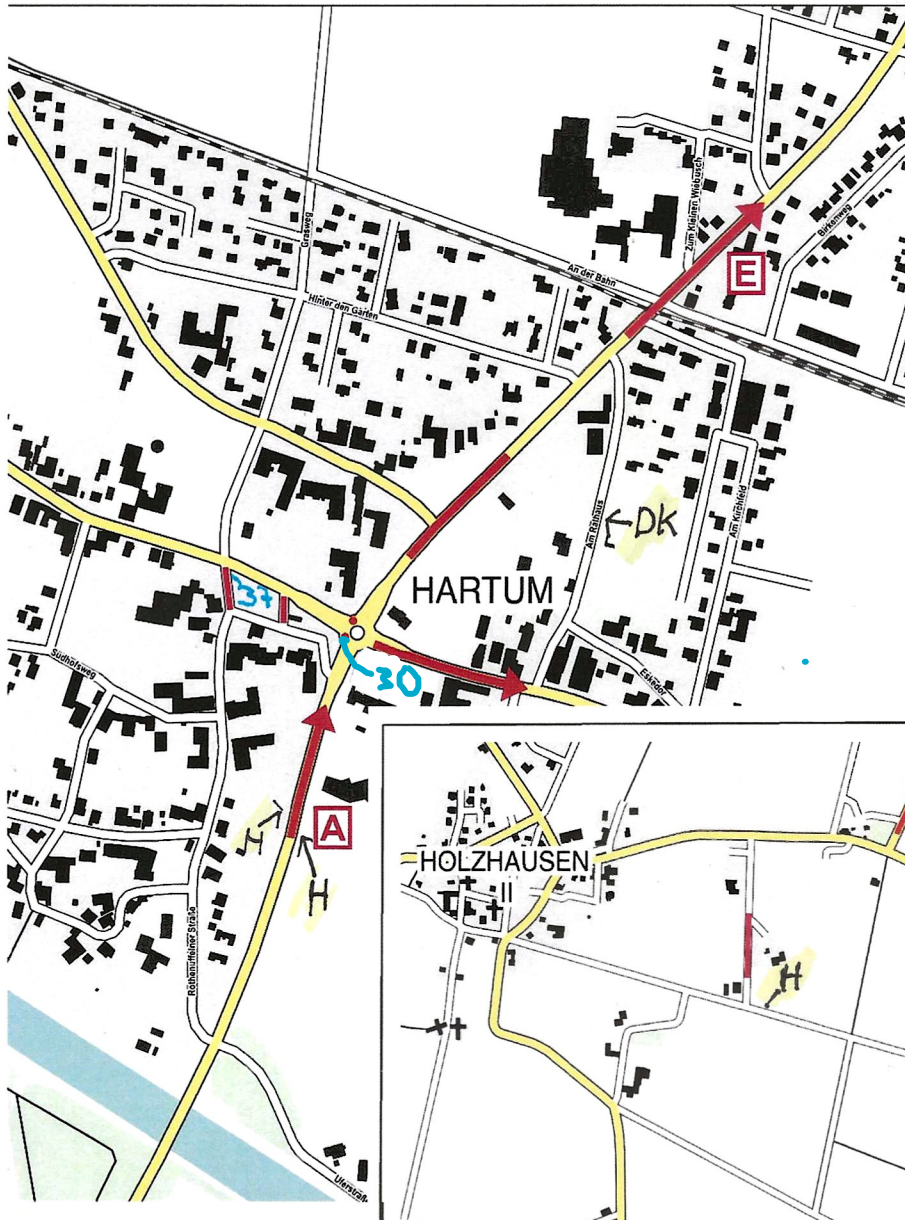
Fahrtauftrag 2

Fahren sie vom A, über alle nummerierten, sowie rot markierten Aufgabenteile zum E



Fahrtauftrag 3

Fahren sie vom A über alle rot markierten Aufgabenteile zum E







Fahrtauftrag 4

Fahren sie von Pfeil A, erst alle Punkte, dann alle Striche, dann zum Pfeil E

Fahrtauftrag 5

Fahren sie die Chinesenzeichen

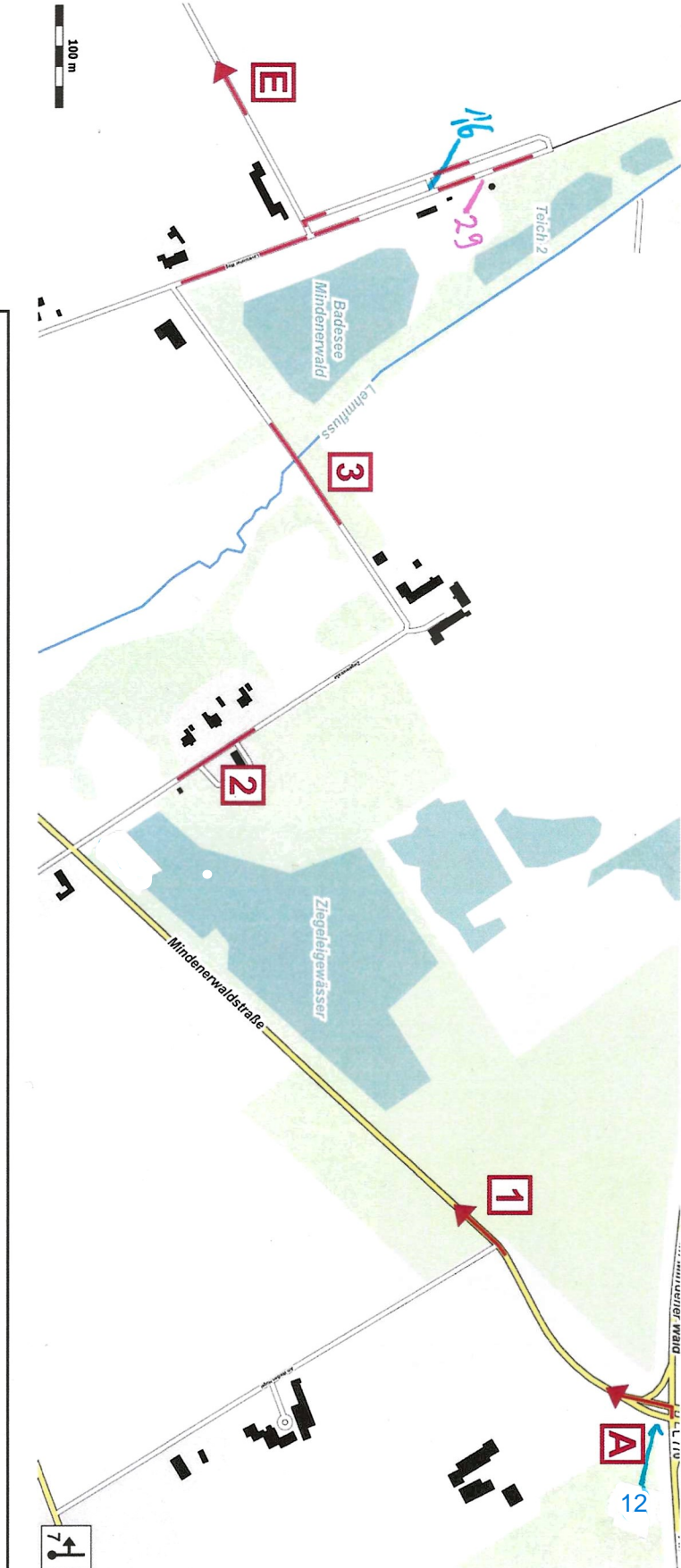
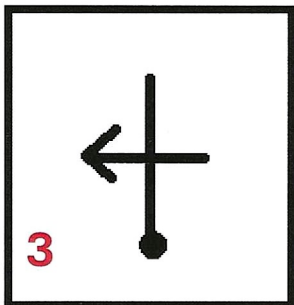
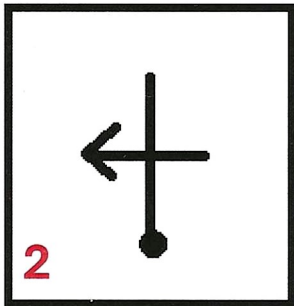
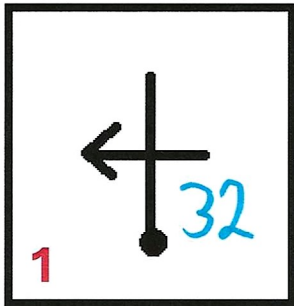
			
1450 Meter Friedewalder Str.	500 Meter Lavesloher Str.	4300 Meter L770	1300 Meter Mindenerwaldstr.

Fahrtauftrag 6

Fahren sie vom A über alle nummerierten, sowie rot markierten Aufgabenteile zum E.

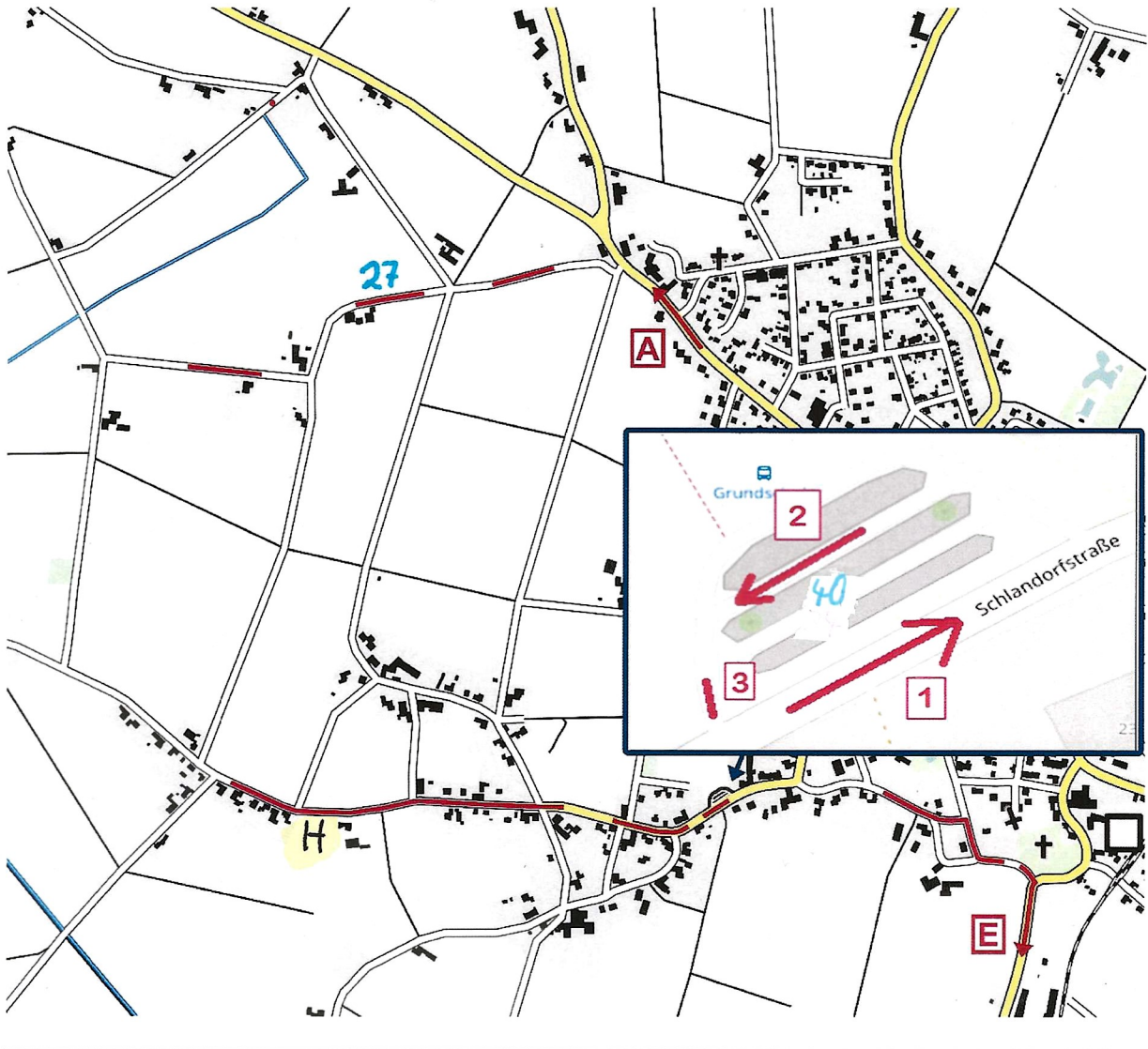
Fahrtauftrag 7

Fahren sie die Chinesenzeichen nach Natur



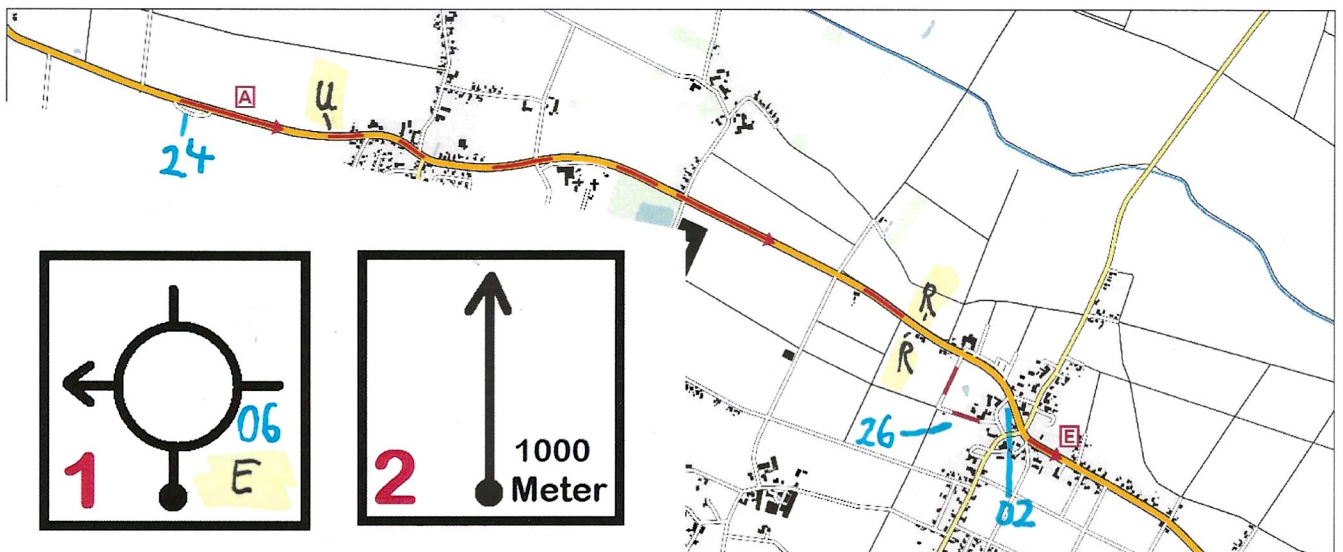
Fahrtauftrag 10

Fahren sie vom A über alle nummerierten, sowie rot markierten Aufgabenteile zum E.



Fahrtauftrag 11

Fahren sie erst die Chinesenzeichen 1 und 2 nach Natur. Anschließend auf der Karte von A über alle roten Markierungen, zu E.

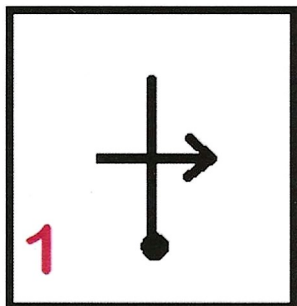


Fahrtauftrag 12

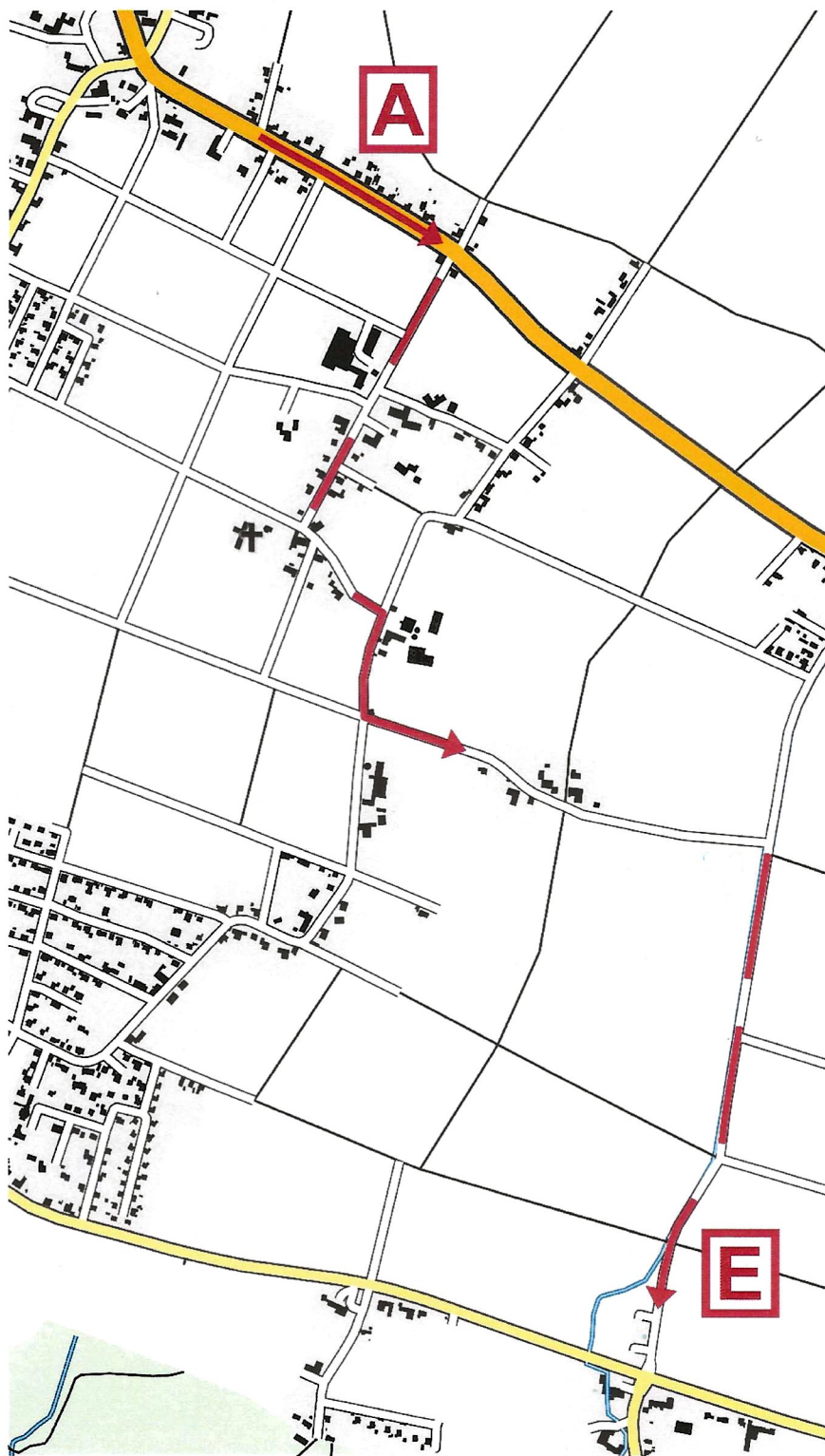
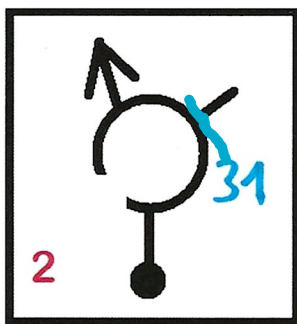
Fahren sie vom A über alle rot markierten Aufgabenteile zum E.

Fahrtauftrag 13

Fahren sie die Chinesen-Zeichen nach Natur.



Achtung, im 50 Km/h Bereich, zwischen den beiden Chinesenzeichen finden häufig Geschwindigkeitskontrollen statt (Blitzer) !



Fahrtauftrag 14

Fahren sie vom A über alle rot markierten Aufgabenteile zum E.

